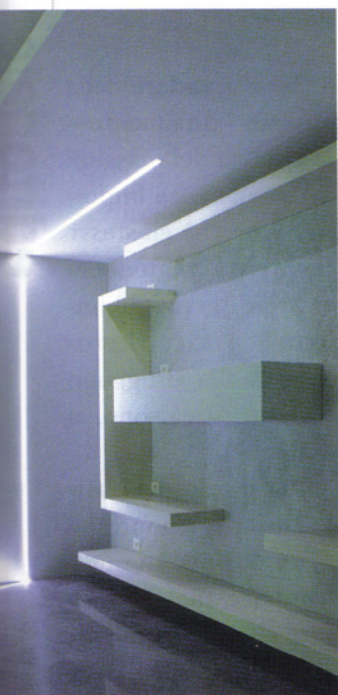


Sistemi d'illuminazione



Nel panorama dei sistemi d'illuminazione a led, Genio ricopre un ruolo di primo piano. È il risultato di un percorso tecnico, tecnologico e creativo che condensa anni di studi e di ricerche in campo illuminotecnico da parte di **Tlb**. Genio unisce una grande versatilità con la più attuale e apprezzata tecnologia in materia di sorgenti luminose: i led. Genio può essere utilizzato in ambienti interni ed esterni, a parete, soffitto, pavimento e sospensione, da incasso con e senza cornice, a luce diretta o indiretta. È anche Rgb e permette di creare scenografie di colore. Il sistema creato da Tlb con materiali di alta qualità è l'ideale per disegnare e modellare la luce secondo le proprie esigenze e i propri desideri. Genio, poi, si caratterizza per l'ingombro ridottissimo che può ospitare però un potente fascio luminoso. Il catalogo con tutte le soluzioni proposte che arriverà con l'inizio del nuovo anno è già prenotabile.

info@tlb-lighting.com

AUTUNNO: TARIFE STABILI

Lo dice l'indice dei prezzi di Trivago. Dopo l'incremento del listino fino al 13 per cento dello scorso mese, ottobre segna la stabilizzazione confermando le stesse tariffe. La Spagna è l'unico paese dove i prezzi continuano a scendere.

Questo quanto emerge dal tHPI (indice dei prezzi degli hotel) che viene calcolato ogni mese dal comparatore prezzi www.trivago.it. L'indicatore ha rilevato la decisa ripresa del mercato alberghiero in Europa già dallo scorso settembre e il contenimento in questo inizio di stagione. L'aumento dei prezzi si registra soprattutto nelle città europee della fascia mediterranea e, in particolare, in Italia.

Rispetto all'ottobre dello scorso anno, l'indice prezzi hotel è di media il 10% più basso. Le città più care in questo momento in Europa sono Ginevra (199€), Venezia (198€), Stoccolma (163€), Roma (161€), Milano (157 €), Copenaghen e Oslo (entrambi 156 €).

WT HOTEL: TRA NATURA E TECNOLOGIA

Ospitato da Host - Salone Internazionale dell'ospitalità professionale, fiera di Milano Rho dal 23 al 27 ottobre 2009 - WT Hotel (Natural Technology for Wellness Hotel) è un progetto di Chiara Cantono a capo di Well-Tech, studio di architettura votato alla ricerca sull'innovazione tecnologica.

Si tratta di un avveniristico hotel "tecno-sensoriale" realizzato con materiali mutevoli, interattivi ed ecocompatibili, con arredi tecnologici ispirati alla natura, caratterizzati da superfici luminose e sensoriali.

L'obiettivo di WT Hotel by Host è presentare una soluzione concreta e innovativa per realizzare struttu-





Oltre alla crescita del turismo culturale nelle metropoli a settembre e ottobre, incide sull'aumento del costo degli hotel anche l'andamento della stagione fieristica ed espositiva. E tra queste, le destinazioni Venezia (198 €), Roma (161 €) e Milano (157 €) che riaprono la stagione presentando un listino tariffe molto simile soprattutto per la capitale e il capoluogo lombardo, così come nell'andamento stagionale.

Roma costa il 50% in più rispetto agosto; Milano il 55%, Venezia il 42%. Seguono nella lista delle città turistiche italiane più care: Capri (158 €) e Genova (152 €), uniche destinazioni sul mare che non soffrono del cambio di stagione, assieme ad Ischia (133) e Siena (152 €), più costosa di Firenze.

www.trivago.it



Sia Guest 2009

"Koolmood" è il nuovo progetto di Toscana Interiors per il Sia Guest di Rimini 2009. Il gruppo Toscana Interiors, coordinato da Artex - Centro per l'Artigianato Artistico e Tradizionale della Toscana di Firenze - si presenta alla prossima edizione della manifestazione riminese con un progetto espositivo completamente rinnovato. "Koolmood", questo il nome del progetto curato dall'architetto Daniele Menichini, presenterà due diversi prototipi per altrettante camere d'albergo; la camera contemporanea "kool" e la camera classico minimale "mood" il tutto all'insegna della più aggiornata "tendenza moda".

Il fil rouge che lega le due camere è la distribuzione in pianta, esattamente uguale anche se diversamente interpretata nei due stili e la prevalenza del colore bianco, abbinato al viola "cappero maturo" nella camera contemporanea ed al verde "giada" nella camera minimal classic. L'involucro che contiene le due camere è caratterizzato dalla presenza di un'area reception che interpreta la capacità di altre aziende del gruppo specializzate in questo settore produttivo e dominata dal colore viola e dal bianco e rosso che rappresentano i colori della corporate identity di Toscana Interiors.

www.toscanainteriors.it

re avanzate per il contract alberghiero e il wellness.

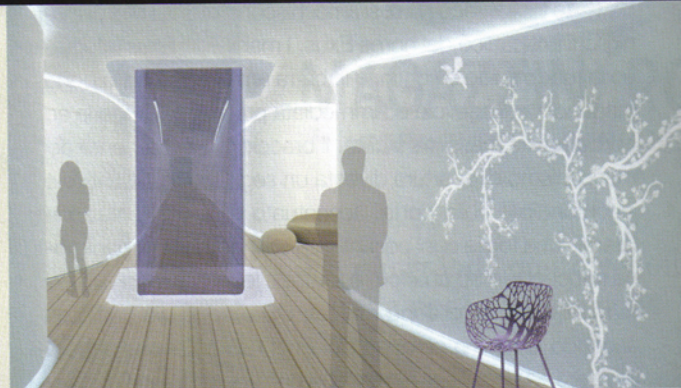
Well-Tech, grazie all'attività di ricerca del suo Osservatorio, rileva e censisce le innovazioni più significative a livello internazionale introducendole nei suoi progetti. La visione progettuale di Well-Tech, definita natural technology, si basa sul confronto tra materiali e tecnologie di ultima generazione, intelligenti, interattive e soprattutto a basso impatto ambientale contrapposte a forme organiche, iconografie del mondo vegetale, materiali naturali.

Lo spazio architettonico diventa teatro dell'incontro tra natura e tecnologia e della complessa re-

lazione che si instaura tra queste due entità. Da una parte l'aspetto rassicurante, vitale e gioioso della natura attraverso i materiali e le forme che la rappresentano, dall'altra il volto inevitabilmente ambiguo, emozionante, stupefacente della tecnologia, in un gioco in cui i ruoli si invertono e si intrecciano per raggiungere una dimensione metaforica della realtà contemporanea.

Tra i partner di WT Hotel: Cesana, Lamm, Ave, Cimadon, Lkd Konnekt, Lucifero's, Maderclass, MHM Ambientare, Moroso, Nespresso, Olympia Ceramica, Oltremateria, Sofar Sonear, Sogimi.

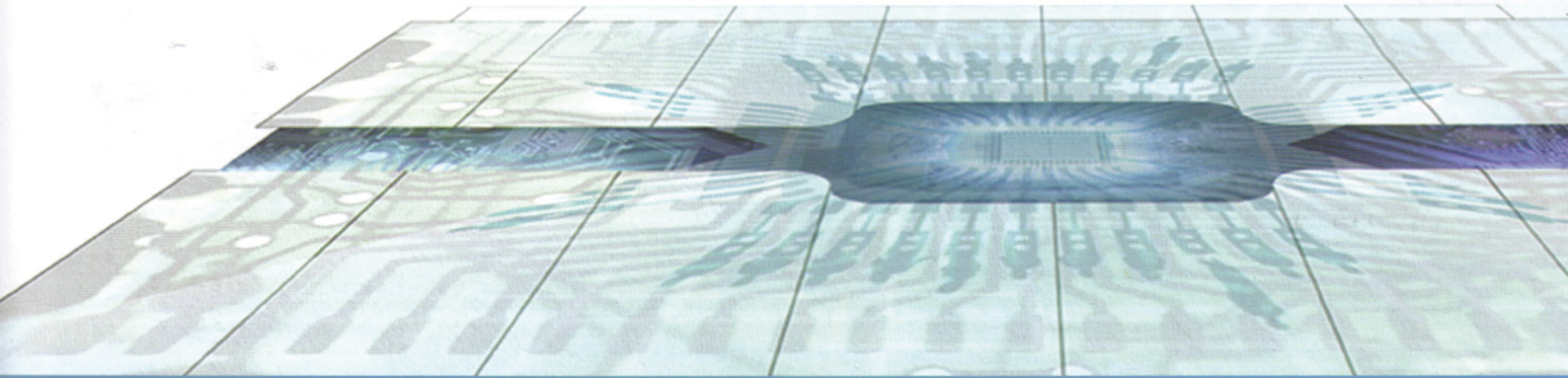
Media partner: Hotel Today





WTHOTELbyHost

NATURAL TECHNOLOGY FOR WELLNESS HOTEL

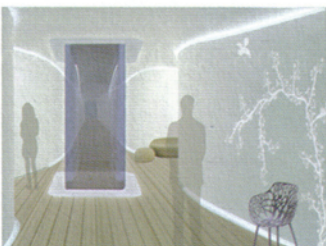
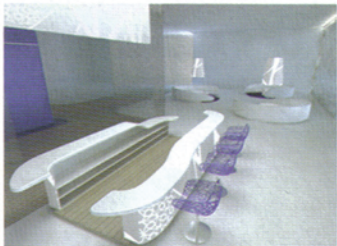
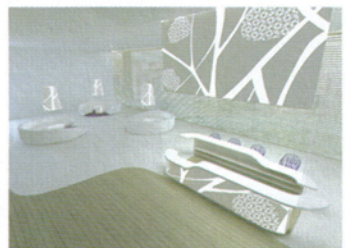


WT HOTEL by Host Fiera Milano Rho 23 - 27 ottobre 2009
Pad. 2 Stand Q16 Q24 R15 R23

Progetto dello studio Well-Tech coordinato dall'Architetto Chiara Cantono

Tra le aziende partner: AVE, Cerruti Baleri, Cesana, Cimadon, Triade, Gruppo Sogimi, Fast, Fontana Forni, Lamm, LKD Glass, Lucifero's, Maderclass, MHM - Ambientare, Moroso, Mosaico Digitale, Nespresso, Olympia Ceramica, Sofar Sonear, Sony, Uno, 4Tech.

WT Hotel è un format di progetto tecno sensoriale con l'applicazione emozionale della tecnologia. Il visitatore viene introdotto in una dimensione dell'accoglienza e dell'intrattenimento fatta di materiali mutevoli, interattivi ed eco-compatibili, di superfici luminose e sensoriali, di arredi tecnologici ispirati alla natura.



www.well-tech.it info@well-tech.it tel. 02 29518792

Partner



Sponsor tecnici



Media partner

